



COSTRUZIONI - RESTAURI - BIOEDILIZIA - CONSULENZE

ECODOMUS

Chi siamo

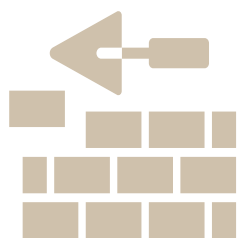


L'**ECODOMUS** nasce nel 1997 dopo una trentennale esperienza nel campo delle costruzioni edili con l'obiettivo di creare una realtà specializzata nella realizzazione di edifici ad alte prestazioni energetiche e in bioedilizia.

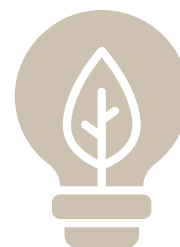
Il nostro obiettivo è quello di essere per il committente e la Direzione Lavori un riferimento affidabile e competente in grado gestire tutte le fasi della costruzione.

ECODOMUS

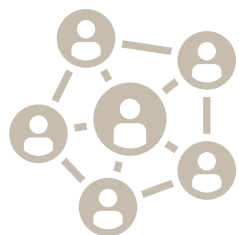
I nostri servizi



Nuove costruzioni e Ristrutturazioni in conto proprio o in appalto con la formula «chiavi in mano». Realizziamo EDIFICI a basso consumo anche secondo protocolli di certificazione più stringenti.



Interventi di **Efficientamento energetico** e del recupero edilizio per privati e condomini.



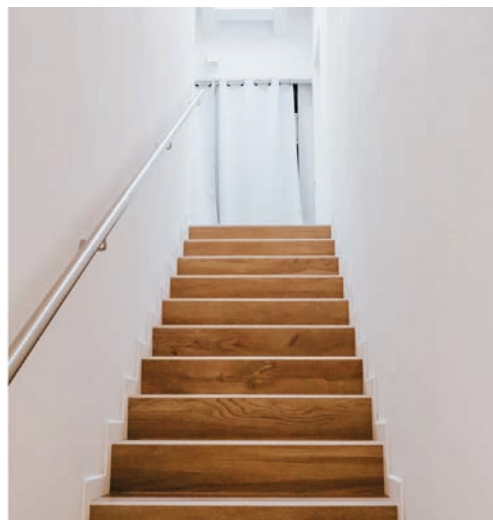
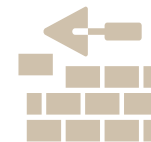
CO-HOUSING e progetti collaborativi.



Costruzioni in **BIOEDILIZIA** e **BIOARCHITETTURA**.

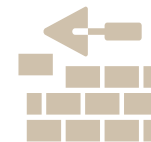
NUOVE COSTRUZIONI

Alcuni esempi



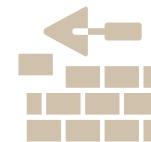
NUOVE COSTRUZIONI

Condomini



NUOVE COSTRUZIONI

Condomini ad alte prestazioni



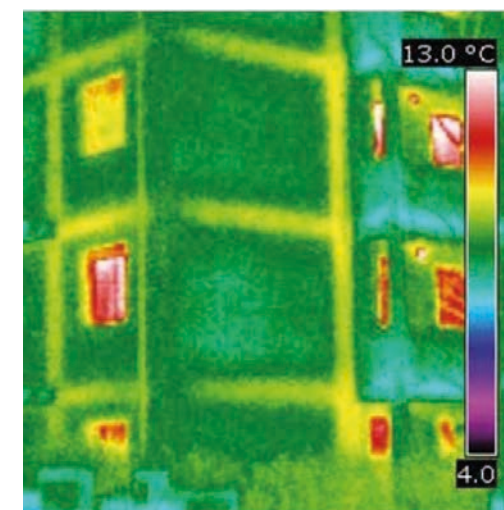
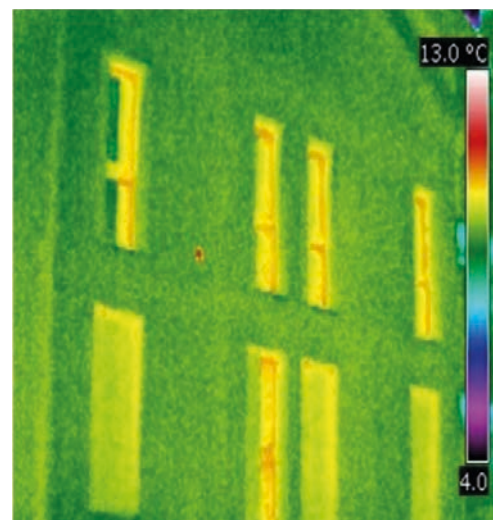
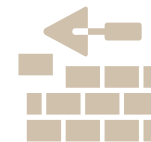
Tipo di costruzione: 12 alloggi

Progettazione: Soluzioni tecniche ed impiantistiche ad alto risparmio energetico



NUOVE COSTRUZIONI

Condomini ad alte prestazioni



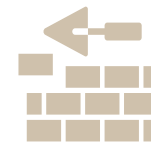
ANALISI TERMOGRAFICA

(immagine a sinistra) Il nostro edificio
(immagine a destra) Edificio realizzato nello stesso periodo
dove sono evidenti (IN ROSSO) le maggiori dispersioni termiche

TIPOLOGIA COSTRUTTIVA:

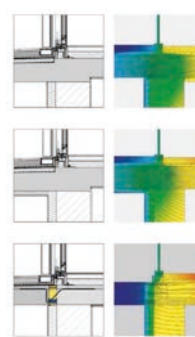
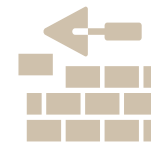
Coibentazioni usando materiali naturali (sughero, legno, silicati di calcio).
Sistema di **riscaldamento e raffreddamento radiante a pavimento centralizzato** con **contabilizzazione autonoma in pompa di calore**, pannelli solari sottovuoto ad integrazione dell'acqua calda sanitaria.

INTERVENTI DI DEMOLIZIONE E RICOSTRUZIONE



EDIFICIO PASSIVO

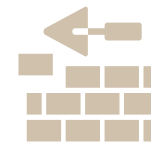
Il cantiere



TIPOLOGIA DI INTERVENTO: edificio realizzato con pareti in muratura armata in laterizio, elevati spessori di isolamento termico, accorgimenti tecnico costruttivi per l'eliminazione dei ponti termici, riscaldamento e raffrescamento ad aria con sistema di ventilazione meccanica controllata.



INTERVENTI DI RECUPERO



Esempi di recupero o restauro delle facciate esterne degli edifici esistenti.

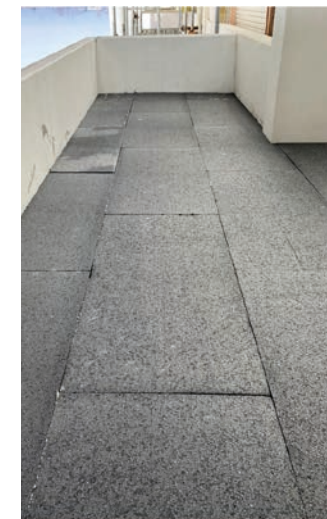


RIQUALIFICAZIONE ENERGETICA



RIQUALIFICAZIONE ENERGETICA:

Condomini



Tipo di costruzione:

Riqualificazione energetica di n° 2 edifici (16 alloggi)

Tipologia di intervento: Coibentazione a cappotto, demolizione e coibentazione della copertura, sostituzione dei generatori di calore, sostituzione dei serramenti, installazione di ombreggiamenti.

RIQUALIFICAZIONE ENERGETICA:

Condomini - Cantiere ultimato



RIQUALIFICAZIONE ENERGETICA E CONSOLIDAMENTO STRUTTURALE



Interventi di consolidamento: Demolizione e ricostruzione integrale dei terrazzini, intervento puntuale in copertura in sostituzione delle parti ammalorate.

Riqualificazione energetica: Coinbentazione con isolamento a capotto, rifacimento e isolamento della copertura, sostituzione infissi, sostituzione caldaie.



TRA I PRIMI ESEMPI DI COHOUSING:



L'ecoquartiere quattropassi

“L'Ecoquartiere propone una riflessione critica su un modello di sviluppo alternativo in termini di equità, sostenibilità, stili di vita; propone un nuovo approccio all'abitare, basato su:

- **partecipazione:** gli abitanti hanno un ruolo centrale nelle scelte che riguardano la propria casa.
- **eco-semplice:** abitare sostenibile significa privilegiare la semplicità. Un modo di rispondere alle esigenze di responsabilità ambientale, di socialità e di piacere dell'abitare.
- **condiviso:** ritenendo fondamentale il ritorno ad una comunità di vicinato solidale, si è proposta una riflessione sulla condivisione di servizi, spazi e tempo tra i futuri abitanti. Il cohousing non è una teoria, è una buona pratica e si costruisce su misura con la comunità di cohousers.”

L'ecoquartiere quattro passi sorge a Nord di Treviso: 8 unità abitative immerse nel verde in un parco interamente condiviso. Sulla soglia del borgo: una «casa comune» per le attività insieme e per gli eventi pubblici. Il borgo è esclusivamente ciclopedonale.



**IL PRIMO PROGETTO È PARTITO!
VUOI CO-ABITARE?**

LE LINEE GUIDA DEL PRIMO GRUPPO DI ABITANTI

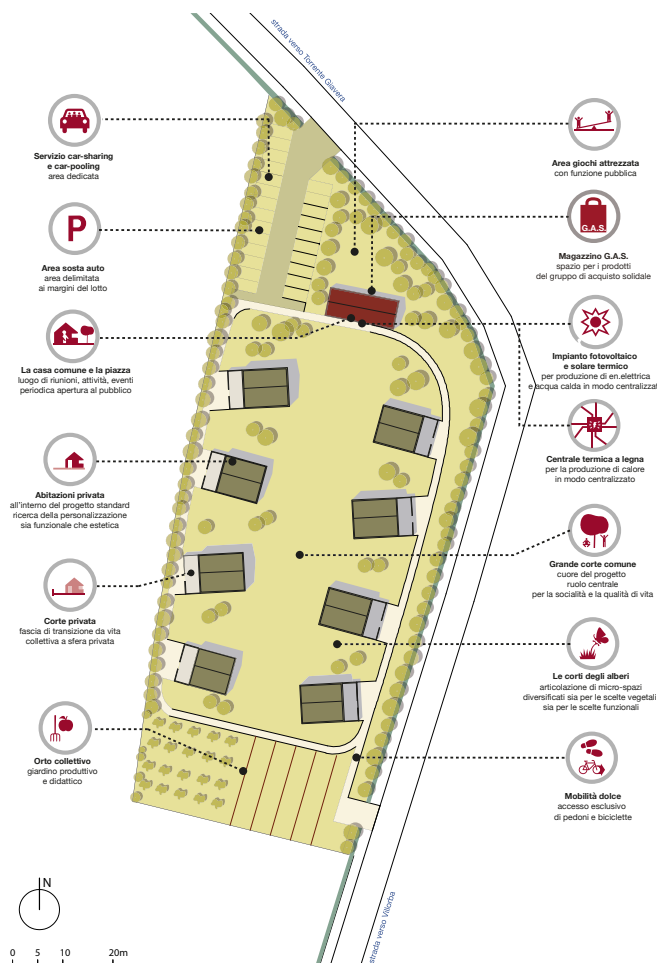
Attenzione alle persone:
→ spazi comuni coperti come risorsa per ciascun nucleo e come strumento di relazione e condivisione
→ condivisione del tempo e delle risorse

→ possibilità di tipologie abitative che tengano conto anche delle singole esigenze

Attenzione all'ambiente
→ prevalenza di ampi spazi verdi
→ scelta di materiali e tecnologie eco-compatibili per la costruzione delle case

→ possibilità /desiderio di sviluppare una mobilità sostenibile

Attenzione al territorio
→ volontà di essere una realtà aperta e non centrata su se stessa ma inserita in un contesto territoriale e sociale con il quale dialogare.



Tipo di costruzione: Ecoquartiere: 8 abitazioni + edificio polifunzionale
Progettazione: Studio Tam associati

L'ECOQUARTIERE QUATTROPASSI



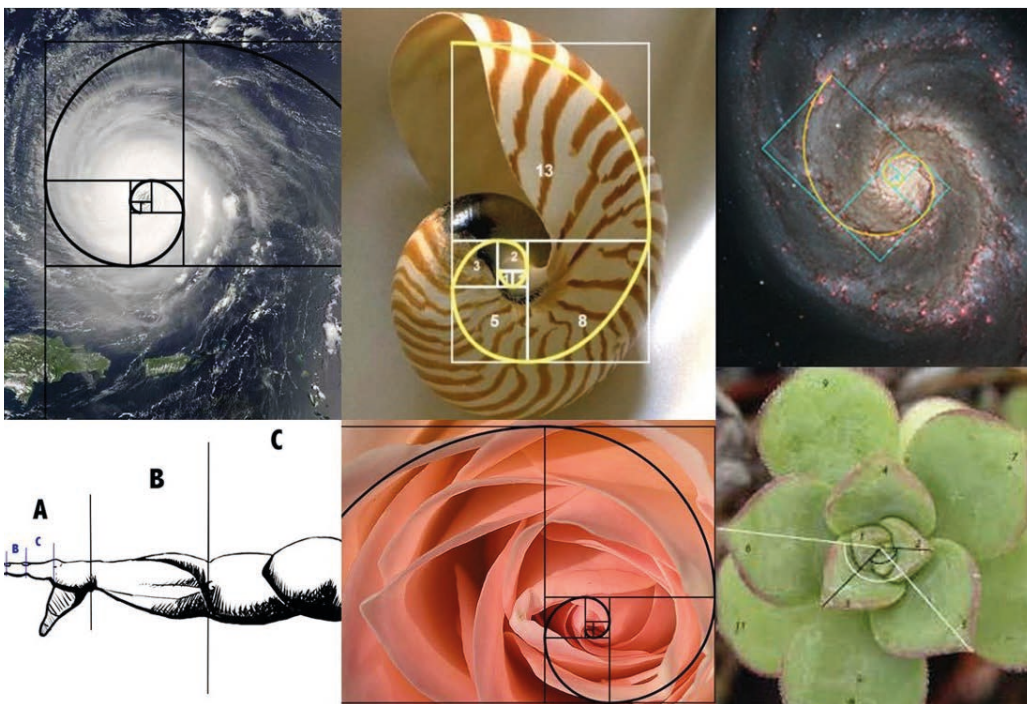
OLTRE ALL' EDILIZIA TRADIZIONALE



Perché la bioedilizia?

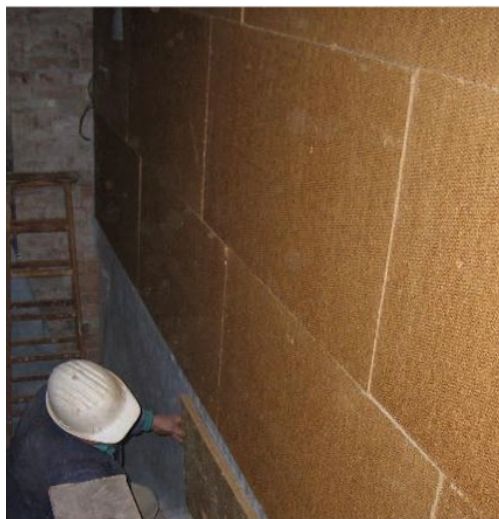


In un momento storico di frenesia costruttiva e in un mercato incentrato sulle regole del profitto spesso a scapito della qualità abbiamo sentito la necessità di promuovere un modo di costruire alternativo.



L' **Ecodomus** nasce dal desiderio di sviluppare un modo di costruire **a misura d'uomo** ed in **equilibrio con l'ambiente**, un approccio olistico che considera la casa come un elemento interattivo e dinamico nella sua realizzazione e negli aspetti sociali che si generano.

DOVE I MATERIALI SONO RISORSE E NON RIFIUTI



Realizzare edifici sostenibili significa anche saper utilizzare materiali a basso impatto ambientale, di origine naturale e dalle eccezionali caratteristiche termoacustiche

BANCA POPOLARE ETICA (PD)



Nuova sede



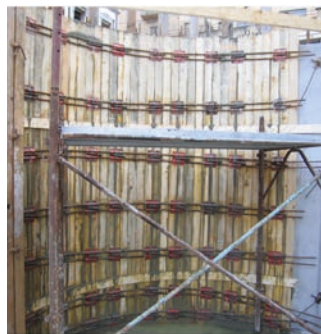
Committente: Banca Popolare Etica

Progettazione / Direzioni lavori: Arch. Raul Pantaleo – Studio Tam associati

Tipo di costruzione: Ristrutturazione n° 2 edifici e realizzazione nuova struttura di collegamento



BANCA POPOLARE ETICA (PD)



L'intervento della **nuova sede della Banca Popolare Etica** rappresenta un modello ambizioso e particolarmente significativo di bioarchitettura in un ambiente densamente urbanizzato.

L'opera è caratterizzata dal recupero di due edifici in stile Liberty dei primi anni del '900 e dalla realizzazione di un nuovo corpo di collegamento realizzato interamente in legno.

Il committente, come primaria istituzione di finanza Etica del nostro paese ha commissionato un progetto che traducesse nell'architettura lo spirito di sensibilità e rispetto per le risorse e le persone, valori caratteristici della loro attività.

L'edificio è stato progettato e realizzato con scrupolosa attenzione e rispetto dei principi di bioarchitettura, del contenimento energetico e Life Cycle Assessment applicando i protocolli per la certificazione ANAB (Associazione Nazionale Biologica) e Casa Clima (Certificazione Casa Clima B)



BANCA POPOLARE ETICA (PD)

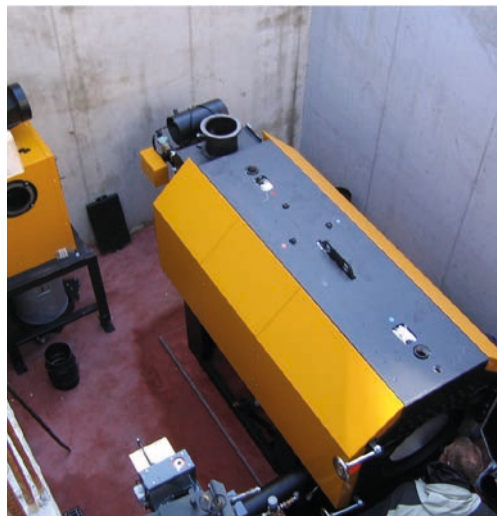


Fasi costruttive del nuovo edificio in legno





Soluzioni costruttive



- Un impianto di produzione di energia termica con caldaia a pellet;
- Sistemi di riscaldamento con pannelli radianti a bassa temperatura a pavimento e a soffitto con possibilità di effettuare anche raffrescamento estivo
- Impianto di ventilazione controllata con recupero di calore.
- Impianto di produzione dell'energia elettrica da pannelli fotovoltaici;
- Attenzione all'isolamento termico con l'utilizzo di materiali ecocompatibili
- Superfici vetrate ad alte prestazioni
- Coperture in legno ventilate per strutture preesistenti e tetto verde (green roof) per la miglior coibentazione e benessere acustico;
- Sistema recupero acque meteoriche per i servizi igienici e l'irrigazione (impianto duale);

BANCA POPOLARE ETICA (PD)

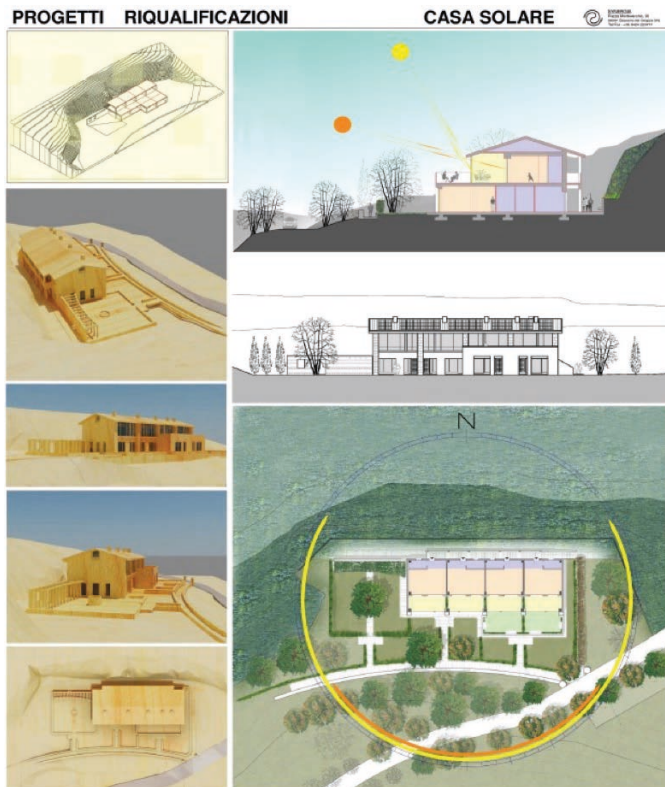


Ampliamento successivo



ARCHITETTURA BIOCLIMATICA

Casa Solare (PG)



Intervento di edilizia sperimentale per le spiccate caratteristiche di bioclimatica, eco sostenibilità e risparmio energetico.

Il progetto sviluppa tematiche storico-culturali e sociali proponendo il recupero di aree periferiche (borghi esistenti) e di aspetti di cohousing e sensibilizzazione su tematiche ambientale e dell'utilizzo delle risorse e del territorio.

Committente: Jacopo Fo

Progettazione: Synergia - Arch. Sergio Loss, Arch. Natasha Pulitzer

ARCHITETTURA BIOCLIMATICA



Fasi di cantiere





*Via Carrara 14,
30175 Marghera (VE)*

www.ecodomus-ve.com